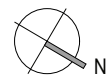
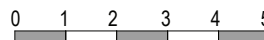
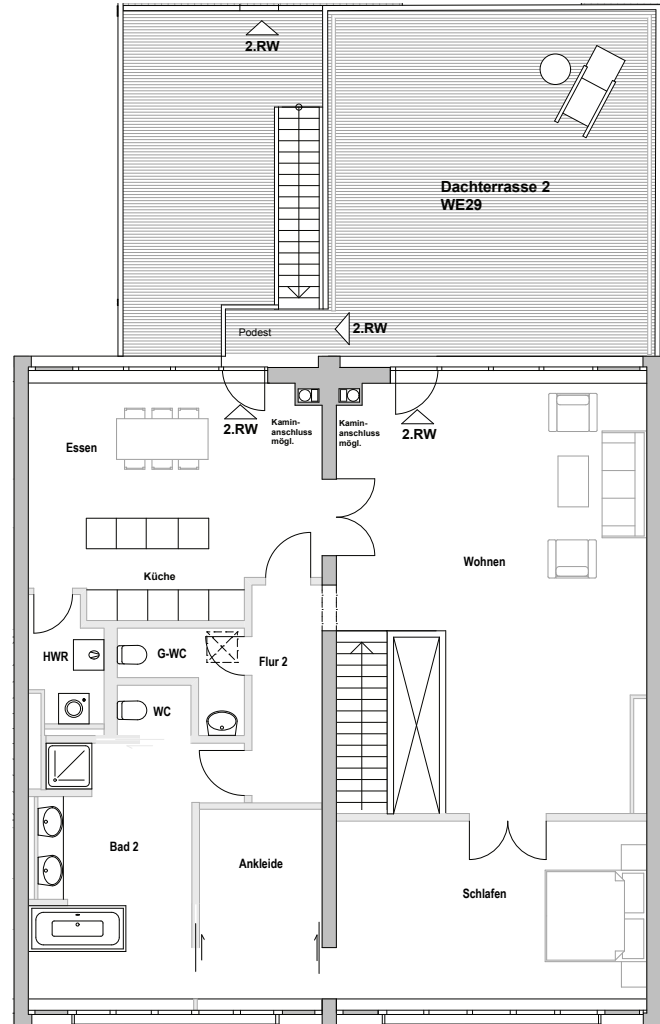
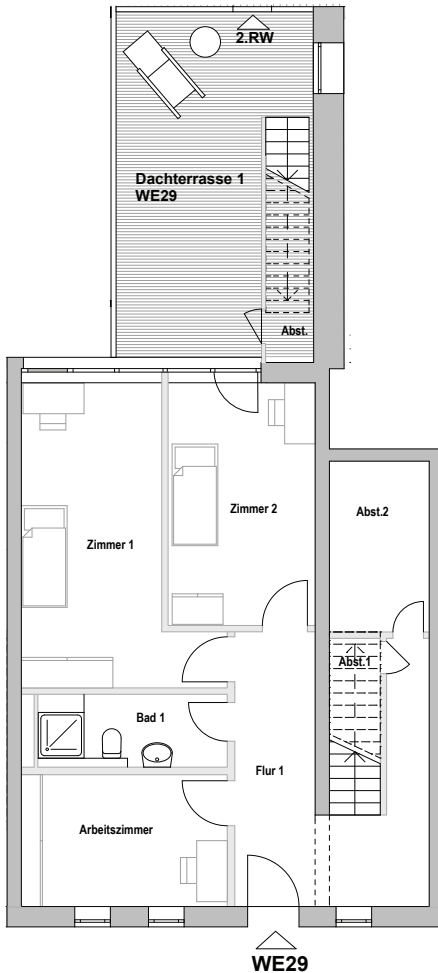




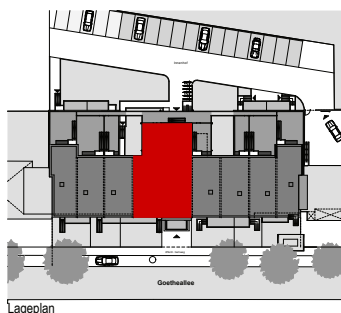
1.STG

2.STG



Wohnung 29 - 1. + 2. Staffelgeschoss

5 Zimmer - 233,39 m²



Wohnfläche WE 29 - 1.+2. STG	
1. Staffelgeschoss	
Flur 1	15,59 m ²
Arbeitszimmer	10,49 m ²
Bad 1	4,82 m ²
Abst. 1	1,46 m ²
Abst. 2	6,30 m ²
Zimmer 1	18,24 m ²
Zimmer 2	13,37 m ²
Dachterrasse 1 (1/2x)	22,53 m ²
Abst. Terrasse (1/2x)	2,37 m ²
2. Staffelgeschoss	
Flur 2	6,15 m ²
Bad 2	16,28 m ²
Schlafen	22,68 m ²
Ankleide	8,96 m ²
WC	1,27 m ²
G-WC	3,18 m ²
HWR	2,69 m ²
Essen / Kochen	25,18 m ²
Wohnen	42,39 m ²
Dachterrasse 2 (1/2 x)	41,49 m ²
Podest (1/2x)	2,32 m ²
Fläche gesamt ca.	233,39 m²

Änderungen in der Planung, Ausführungsart und den vorgesehenen Baustoffen behält sich der Verkäufer vor, soweit sie sich als technisch zweckmäßig oder notwendig erweisen oder auf behördlichen Auflagen beruhen. Sie müssen dem Käufer zumutbar sein. Die Darstellung der Möblierung ist lediglich beispielhaft und dient der Anschauung. Den genauen Lieferumfang entnehmen Sie bitte der Baubeschreibung.